



ТАВРИДА  
ДЕВЕЛОПМЕНТ

# К Р Ы М

ВОДНЫЕ ОБЪЕКТЫ ОТ ЗАСТРОЙЩИКА  
ГК «ТАВРИДА ДЕВЕЛОПМЕНТ»



ТАВРИДА  
ДЕВЕЛОПМЕНТ

О Б З О Р  
П Р О Е К Т А

НОВАЯ ЛИВАДИЯ  
ЖИЛОЙ КОМПЛЕКС



# ЖК «НОВАЯ ЛИВАДИЯ» - КОНЦЕПЦИЯ КРУГЛОГОДИЧНОГО КУРОРТА

Все необходимое для отдыха должно быть внутри комплекса



- 1. ТЦ - торговый центр
- 2. Площадка для малышей
- 3. Детский плейхаб. Игровая зона для детей 4-7 лет
- 4. Игровая зона для детей 8-12 лет Динамическая игра
- 5. Музыкальная игровая площадка
- 6. Зона для отдыха родителей с перголой
- 7. Зеленая галерея
- 8. Мост-переход между уровнями для удобства перемещения
- 9. Въезд на территорию со шлагбаумом
- 10. Гостевая парковка и офис продаж
- 11. Тихая зона отдыха
- 12. Спортивная площадка
- 13. Infinity-бассейн с зонами отдыха
- 14. Игровая детская зона для боулдеринга
- 15. Теннисный корт
- 16. Лифтс эффектным мостом
- 17. Подземный паркинг



# ОБЩАЯ АКСОНОМЕТРИЯ. ДВОРОВАЯ ТЕРРИТОРИЯ

ЖК Новая Ливадия



ЖК НОВАЯ ЛИВАДИЯ

# Бассейн infinity-pool с wellness-зоной и SPA





Роскошный открытый всесезонный бассейн с эффектом «бесконечности», открывает потрясающий вид на центр Ялты и горно-морские пейзажи.



infinity  
- pool



Оазис уединения и релаксации, предлагающий эксклюзивные процедуры для восстановления энергии и гармонии. Сочетание роскошных интерьеров, профессиональных услуг и современных технологий создают атмосферу безмятежности, идеально подходящую для полноценного оздоровления и релакса



s p a  
- К О М П Л Е К С



# КОНЦЕПЦИЯ ЗОНЫ ОТДЫХА ВОЗЛЕ БАССЕЙНА

Зона отдыха с лаунж мебелью на гальке

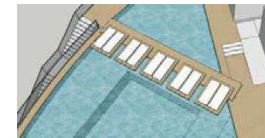
Место для отдыха с качелями

Барная стойка с видовым раскрытием во двор



Зона с консольными лежаками и гамаком над водой

Пространство для отдыха под зонтами







# Технологические решения

---

1

120 посетителей  
в смену

4

Великолепный панорамный вид  
360° на горы и море

2

Spa комплекс с бассейном  
предусмотрен для детей и  
взрослых

3

Проект рассчитан на различные  
группы, в т.ч. для людей с  
ограниченными возможностями

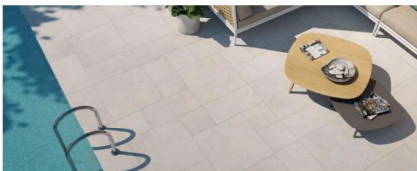
---



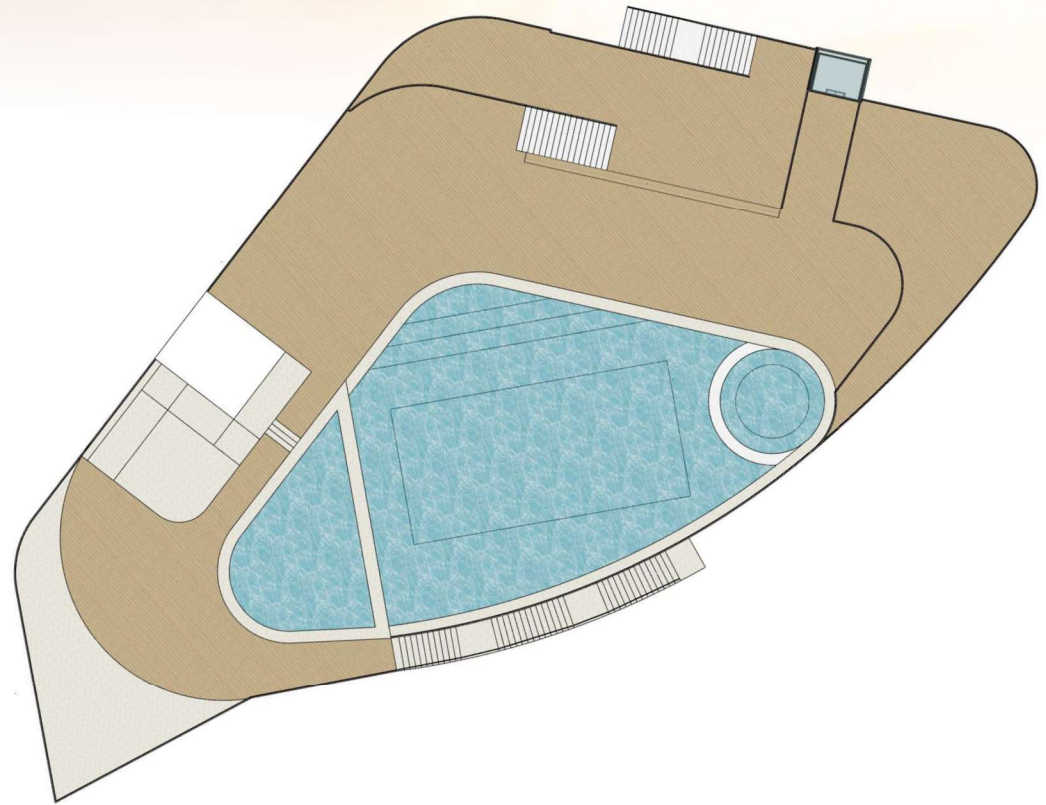
## ПОКРЫТИЯ БАССЕЙНА



Полнотелая доска полимерная  
HOLZOF SOLID (цвет – кедр)

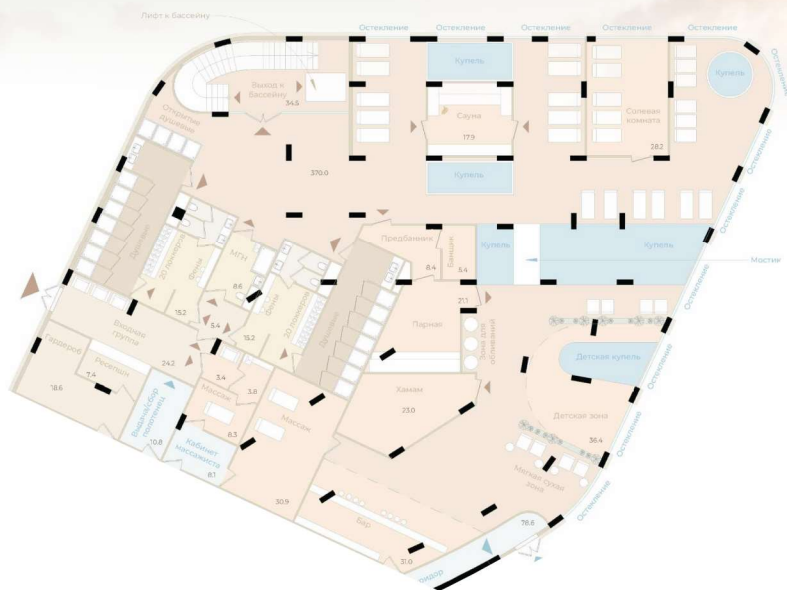


Керамогранит уличный противоскользящий  
ITALON (цвет – ice)



# ПЛАНИРОВОЧНЫЕ РЕШЕНИЯ СПА-КОМПЛЕКСА

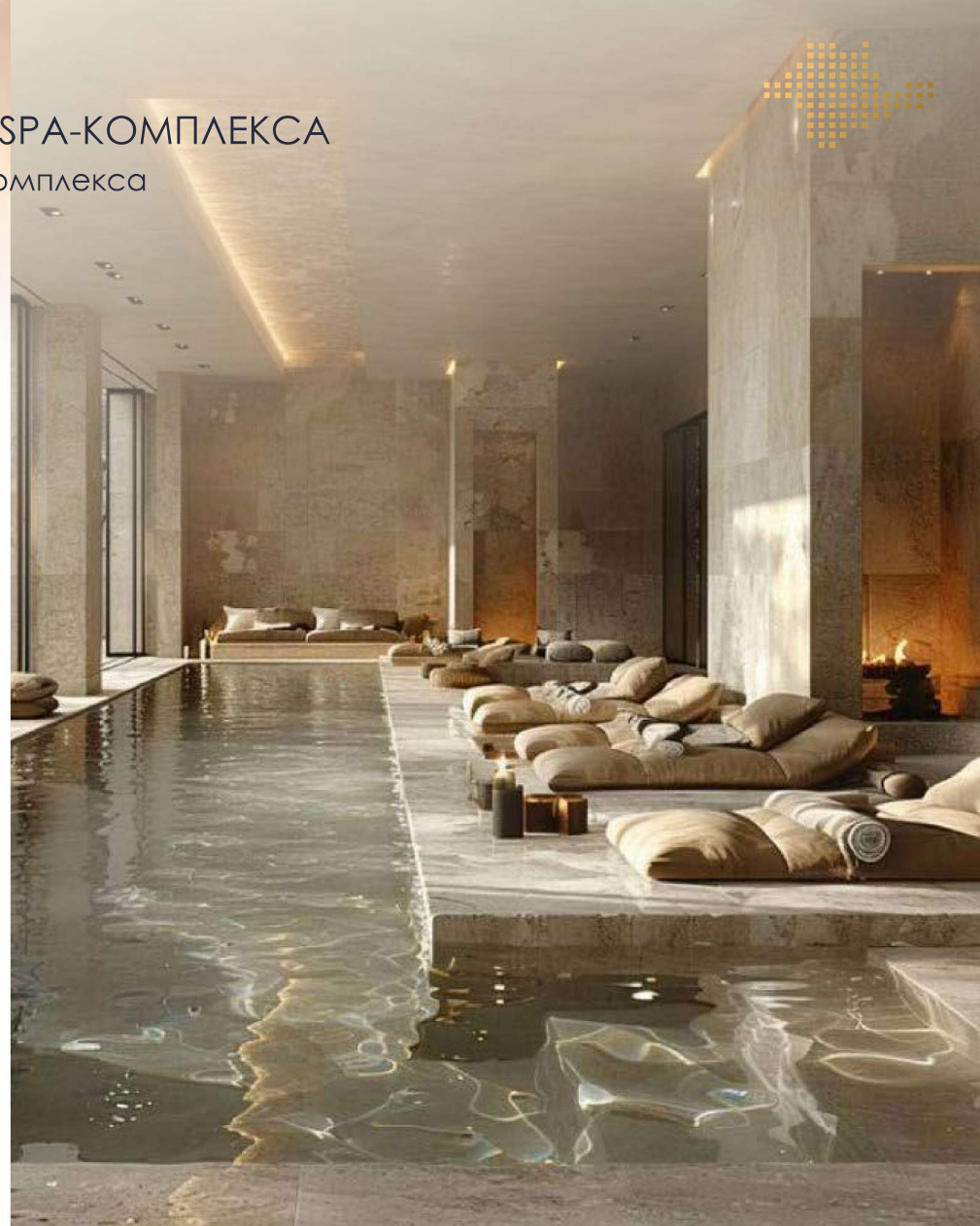
## Зона посещения Спа-комплекса



1. Входная группа 34.7 м<sup>2</sup>
2. Гардероб 12.1 м<sup>2</sup>
3. Ресепшн 9.3 м<sup>2</sup>
4. Выдача /Сбор полотенец 6.6 м<sup>2</sup>
5. Раздевалка 29.5 м<sup>2</sup>
6. Раздевалка 19.7 м<sup>2</sup>
7. Раздевалка МГН с санузелом и душевой 7.1 м<sup>2</sup>
8. Раздевалка МГН с санузелом и душевой 7.3 м<sup>2</sup>
9. Санузел 2.2 м<sup>2</sup>
10. Санузел 2.2 м<sup>2</sup>
11. Душевая 52.0 м<sup>2</sup>
12. Душевая 55.4 м<sup>2</sup>
13. Парная 57.1 м<sup>2</sup>

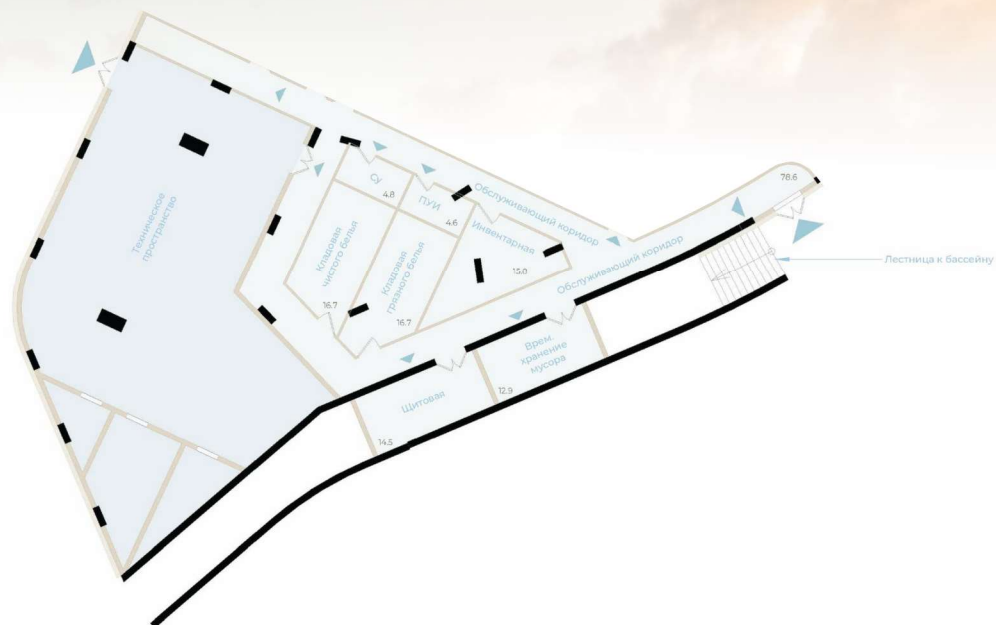
14. Предбанник 8.5 м<sup>2</sup>
15. Помещение банщика 8.5 м<sup>2</sup>
16. Сауна 14.1 м<sup>2</sup>
17. Хаммам 9.7 м<sup>2</sup>
18. Солевая комната 16.8 м<sup>2</sup>
19. Массажный кабинет 13.4 м<sup>2</sup>
20. Массажный кабинет 14.6 м<sup>2</sup>
21. Кабинет массажиста 9.2 м<sup>2</sup>
22. Детская зона 47.5 м<sup>2</sup>
23. Бар 19.3 м<sup>2</sup>
24. Общая зона 292.4 м<sup>2</sup>
25. Выход к бассейну 32.7 м<sup>2</sup>

Общая площадь: 781.9 м<sup>2</sup>

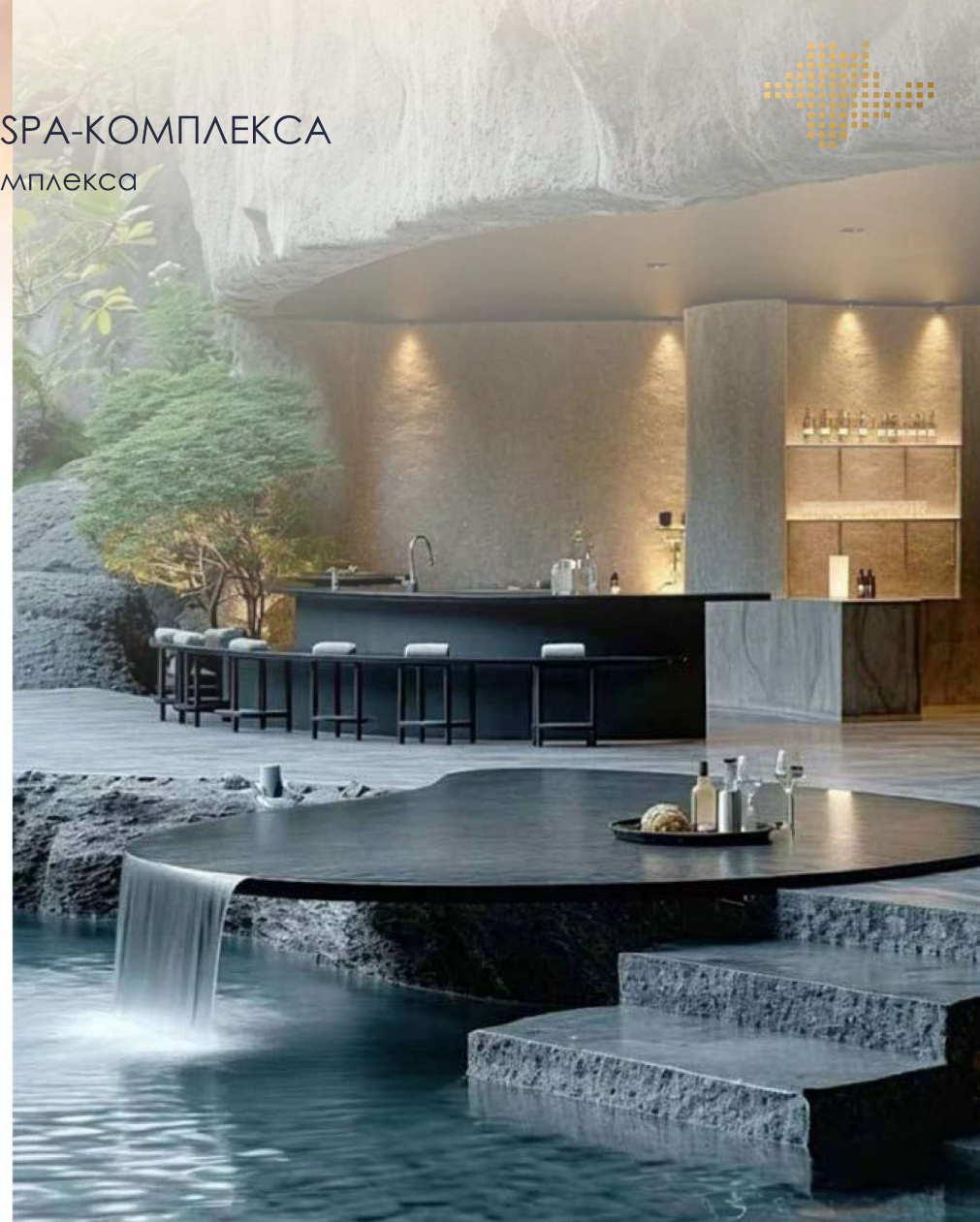


# ПЛАНИРОВОЧНЫЕ РЕШЕНИЯ СПА-КОМПЛЕКСА

## Обслуживание Спа-комплекса



1. Обслуживающий коридор 70.6 м<sup>2</sup>
2. Временное хранение мусора 12.9 м<sup>2</sup>
3. Щитовая 10.8 м<sup>2</sup>
4. Инвентарная 14.5 м<sup>2</sup>
5. Кладовая грязного белья 19.5 м<sup>2</sup>
6. Кладовая грязного белья 18.9 м<sup>2</sup>
7. Санузел персонала 6.4 м<sup>2</sup>
8. ПУИ ( пом. уборочного инв.) 11.3 м<sup>2</sup>
9. Техническое пространство обслуживания бассейна 176.9 м<sup>2</sup>





# Детская зона и входная группа





# Зона раздевалок и душевых

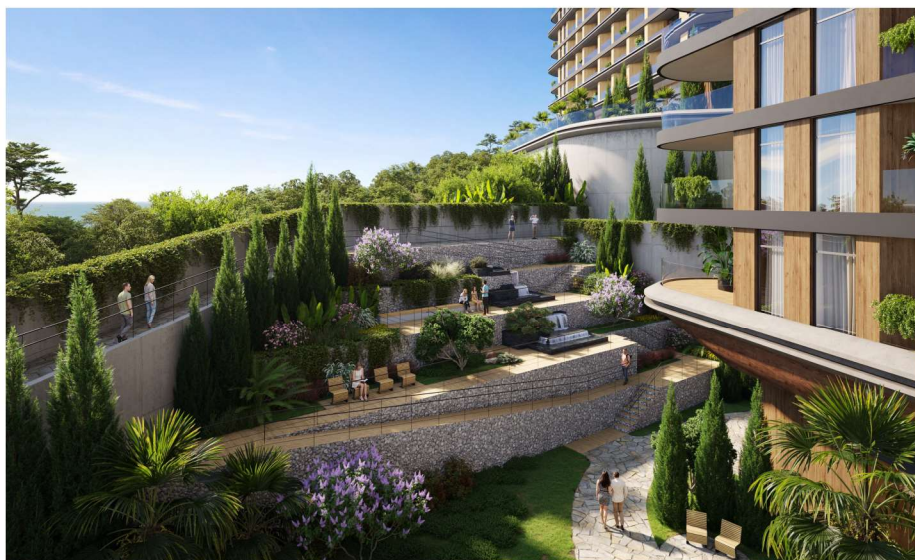


ЖК НОВАЯ ЛИВАДИЯ



# Террасированный склон С ВОДОПАДОМ

Водопад представляет из себя каскад прямоугольных чаш, расположенных на ступенях амфитеатра. Вода непрерывно подается сверху вниз.



Глубина каждой чаши - не более 150-200 мм.  
Эффект достигается за счет стекающей воды  
по вертикальным стенкам.

Отделка стен-сланец темно-серого цвета.

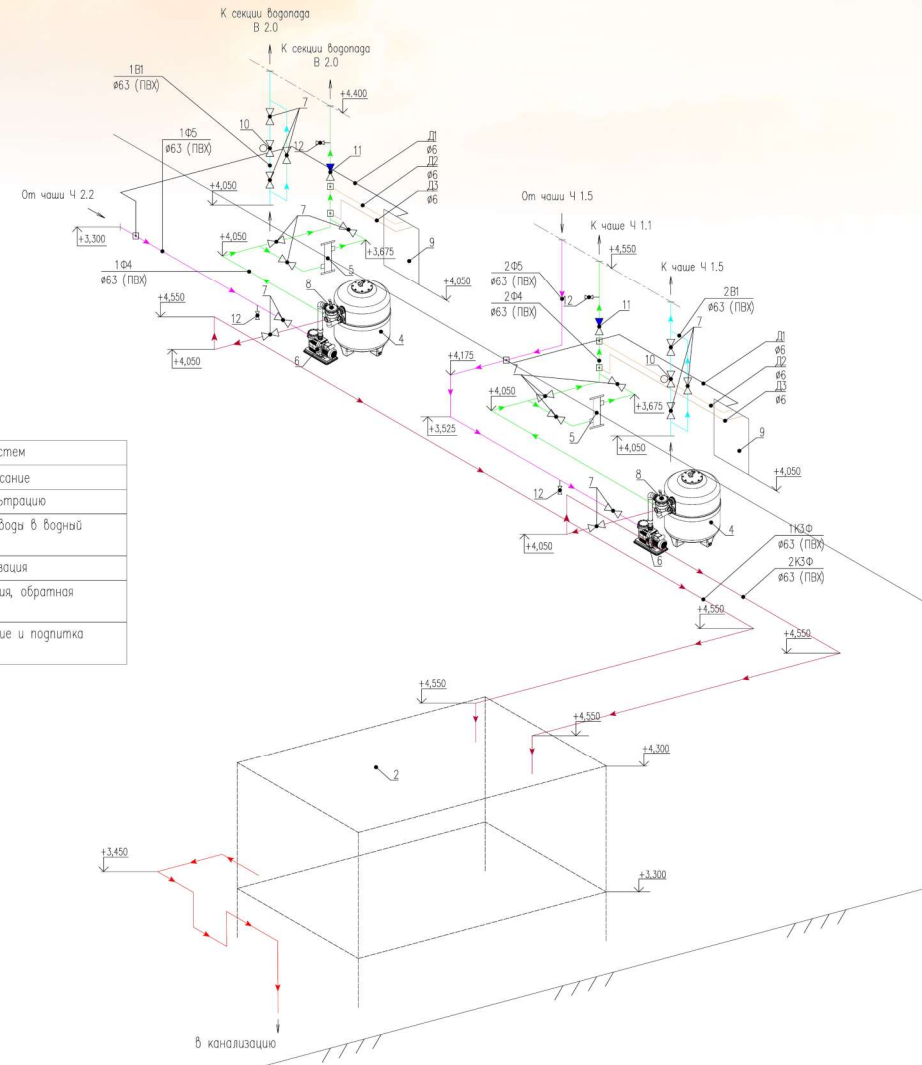


# СИСТЕМА ВОДОПОДГОТОВКИ

«Водопад» имеет систему подготовки воды и гидравлическую систему циркуляции. Система подготовки воды включает механические фильтры и комбинированную систему дезинфекции.

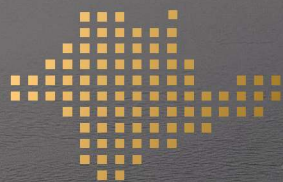
Забор воды производится с помощью насосов и через трубы. Насосы имеют предфильтры и защиту от сухого хода. Потом вода поступает на песчаные фильтры "4", где происходит механическая очистка.

Комбинированная система обеззараживания основана на применении химической и ультрафиолетовой обработке воды. Дозирование реагентов происходит в автоматическом режиме. «Водопад» оснащен системой циркуляции.



Ведомость систем	
Система	Описание
—Ф5—	Забор воды на фильтрацию
—Ф4—	Подача очищенной воды в водный резервуар
—КЗ—	Безнапорная канализация
—КЗФ—	Напорная канализация, обратная промывка фильтра
—В1—	Первичное заполнение и подпитка фонтана

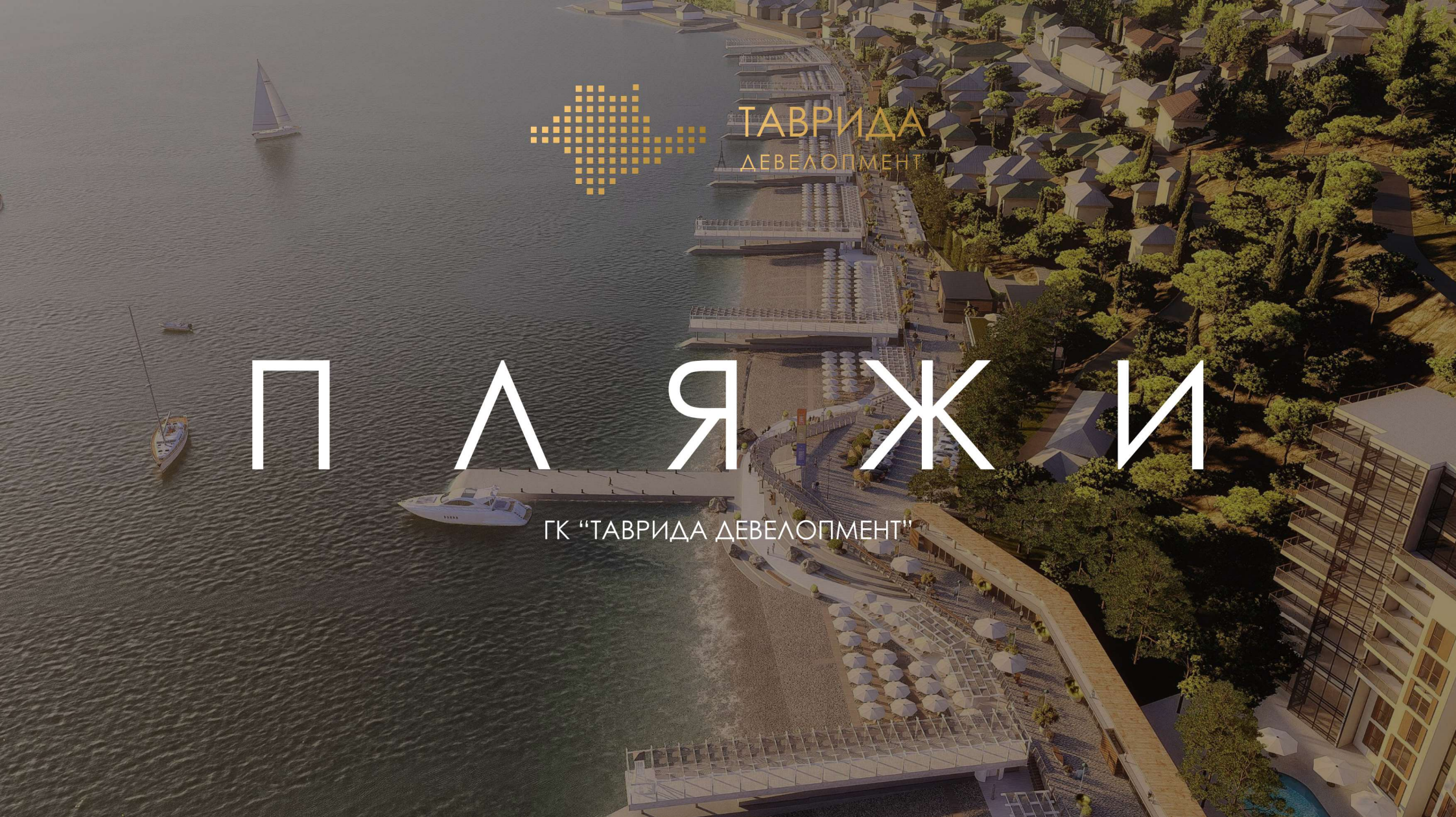




ТАВРИДА  
ДЕВЕЛОПМЕНТ

# П Л Я Ж И

ГК "ТАВРИДА ДЕВЕЛОПМЕНТ"



ГК "ТАВРИДА ДЕВЕЛОПМЕНТ"

# Инфраструктура пляжей для резидентов



# ГК "ТАВРИДА ДЕВЕЛОПМЕНТ"

## Инфраструктура и сервисы пляжей

- ПРОМЕНАДНАЯ ЗОНА
- ПРОСТОРНЫЕ, БЛАГОУСТРОЕННЫЕ ГАЛЕЧНЫЕ ПЛЯЖИ
- ЗЕЛЕННЫЕ ЗОНЫ ДЛЯ ПИКНИКОВ
- ЗОНЫ ОТДЫХА С ШЕЗЛОНГАМИ, НАВЕСАМИ И УДОБНЫМ ДОСТУПОМ К МОРЮ, СОЛЯРИИ
- РАЗДЕЛЕНИЕ ЗОН НА СЕМЕЙНЫЕ, СПОРТИВНЫЕ И ТИХИЕ УЧАСТКИ ДЛЯ ОТДЫХА



# ГК "ТАВРИДА ДЕВЕЛОПМЕНТ"

Инфраструктура и сервисы пляжей

- ДЕТСКИЕ ПЛОЩАДКИ И КОМНАТЫ
- ЙОГА-ЗОНЫ И ПЛОЩАДКИ ДЛЯ ЗАНЯТИЙ ФИТНЕСОМ
- ИГРОВЫЕ ПЛОЩАДКИ С БЕЗОПАСНЫМ ПОКРЫТИЕМ
- ДЕТСКИЕ БАССЕЙНЫ С МОРСКОЙ ВОДОЙ
- АНИМАЦИОННЫЕ ПРОГРАММЫ И МИНИ-КЛУБЫ





## ГК "ТАВРИДА ДЕВЕЛОПМЕНТ"

Инфраструктура и сервисы пляжей

- РЕСТОРАНЫ, ГАЛЕРЕЯ СТРИТ-ФУДА, БАР, КАФЕ
- ПРОКАТ СПОРТИВНОГО И ВОДНОГО ОБОРУДОВАНИЯ (БАЙДАРКИ, SUP-ДОСКИ, КАТАМАРАНЫ)
- ПРОКАТ ЭЛЕКТРИЧЕСКИХ САМОКАТОВ И ВЕЛОСИПЕДОВ
- ПЕРСОНАЛЬНЫЕ ШКАФЧИКИ И ЗОНЫ ХРАНЕНИЯ
- КОМНАТЫ ОТДЫХА И РАЗДЕВАЛКИ
- ПАНДУСЫ И СПЕЦИАЛЬНЫЕ ДОРОЖКИ ДЛЯ ЛЮДЕЙ С ОГРАНИЧЕННЫМИ ВОЗМОЖНОСТЯМИ
- ЗАРЯДНЫЕ СТАНЦИИ ДЛЯ ГАДЖЕТОВ
- WI-FI ПО ВСЕЙ ТЕРРИТОРИИ ПЛЯЖА
- УМНЫЕ СИСТЕМЫ ОСВЕЩЕНИЯ И ВИДЕОНАБЛЮДЕНИЯ



ГК «ТАВРИДА ДЕВЕЛОПМЕНТ»

# Управление пляжной инфраструктурой

1

## Дежурные службы

Спасатели и медицинские работники на территории пляжа  
Постоянное видеонаблюдение для безопасности

2

## Цифровая платформа

Мобильное приложение для бронирования зон отдыха, записи на мероприятия и получения информации о погоде

Инфраструктура разработана с учетом всех потребностей резидентов, чтобы обеспечить незабываемый отдых на побережье в комфортных и безопасных условиях.



СПАСИБО  
ЗА ВНИМАНИЕ

